

**3. GRUP**  
**Tesisler Servis**  
**Müdür Yrd.**

**T.C.**  
**MİLLÎ EĞİTİM BAKANLIĞI**  
**YENİLİK VE EĞİTİM TEKNOLOJİLERİ**  
**GENEL MÜDÜRLÜĞÜ**

**Ölçme, Değerlendirme ve Yerleştirme Grup Başkanlığı**

**KİTAPÇIK TÜRÜ**

**A**

**ULAŞTIRMA, DENİZCİLİK VE HABERLEŞME BAKANLIĞI DEVLET DEMİRYOLLARI**  
**GENEL MÜDÜRLÜĞÜ PERSONELİNE YÖNELİK GÖREVDE YÜKSELME SINAVI**  
**12/02/2012**

**Adayın Adı ve Soyadı** : .....  
**Aday Numarası (T.C. Kimlik No)** : .....

ALANLAR	SORU SAYISI	TOPLAM SORU SAYISI	SINAV SÜRESİ (DAKİKA)
Devlet Personel Başkanlığı Görevde Yükselme Eğitimi Ders Notları	30	75	90
Atama Yapılacak Görevin Niteliği	45		

**ADAYLARIN DİKKATİNE!**

1. Sınav saat **14.00**'te başlayacaktır. Sınav başladıktan sonra ilk **30** dakika dolmadan dışarı çıkmayınız.
2. Sınav sırasında sözlük, hesap cetveli veya makinesi, çağrı cihazı, cep telefonu, telsiz, radyo gibi elektronik iletişim araçlarını yanınızda bulundurmuyunuz. Bu araçları kullanmanız ve kopya çekmeye teşebbüs etmeniz hâlinde sınavınız geçersiz sayılacaktır.
3. Başvuru şartlarını taşımadığınız hâlde sınava girmeniz, kopya çekmeniz, başka adayın sınav evrakını kullanmanız, geçerli kimlik belgenizi ve sınav giriş belgenizi ibraz edemediğiniz durumlarda sınavınız geçersiz sayılacaktır.
4. Sınavın değerlendirilmesi aşamasında, bilgisayar ortamında yapılan kopya analizinde ikili veya toplu kopya tespiti hâlinde sınavınız geçersiz sayılacaktır.

**CEVAP KÂĞIDI VE SORU KİTAPÇIĞI İLE İLGİLİ AÇIKLAMALAR**

1. Cevap kâğıdınızdaki bilgilerin doğruluğunu kontrol ediniz ve cevap kâğıdınızı mürekkepli kalemle imzalayınız.
2. Kitapçık türünüzü cevap kâğıdınızdaki ilgili alana kodlayınız. Değerlendirme işlemleri cevap kâğıdındaki kodlamalara göre yapıldığından, eksik ya da hatalı kodlamalarda sorumluluk size ait olacaktır.
3. Cevap kâğıdı üzerinde kodlamalarınızı kurşun kalemle yapınız.
4. Değiştirmek istediğiniz bir cevabı, yumuşak silgiyle cevap kâğıdını örselemeden temizce siliniz ve yeni cevabınızı kodlayınız.
5. Soru kitapçığının sayfalarını kontrol ediniz, baskı hatası var ise değiştirilmesini sağlayınız.
6. Soru kitapçığının ön yüzündeki ilgili yerlere ad, soyad ve T.C. kimlik numaranızı yazınız.
7. Her sorunun dört seçeneğinden sadece biri doğrudur. Doğru seçeneği, cevap kâğıdınızın ilgili sütununa soru numarasını dikkate alarak yuvarlağın dışına taşırmadan kodlayınız. **Soru kitapçığı üzerinde yapılan cevaplandırmalar dikkate alınmayacaktır.**
8. Yanlış cevaplarınız dikkate alınmadan sadece doğru cevaplarınız üzerinden puanlama yapılacaktır.
9. Soruları ve sorulara verdiğiniz cevapları, yanınızda götürmek amacıyla kaydetmeyiniz; hiçbir şekilde dışarı çıkarmayınız.
10. **Sınav bitiminde, soru kitapçığı ve cevap kâğıdını salon görevlilerine teslim ediniz.**

**BAŞLAYINIZ DENİLMEYEN SORU KİTAPÇIĞINI AÇMAYINIZ.**

1. T.C. Anayasası'na göre aşağıdakilerden hangisi "Egemenliğin kayıtsız şartsız millete ait olduğu" ilkesini vurgulayan Anayasa hükümlerinden değildir?

- A) Hiçbir kimse veya organ kaynağını Anayasa'dan almayan bir Devlet yetkisi kullanamaz.
- B) Usulüne göre yürürlüğe konulmuş milletlerarası antlaşmalar kanun hükmündedir.
- C) Türk Milleti egemenliğini Anayasa'nın koyduğu esaslara göre yetkili organlar eliyle kullanır.
- D) Egemenliğin kullanılması hiçbir surette hiçbir kişiye, zümreye veya sınıfa bırakılamaz.

2. I- Dokunulmazlık  
II- Devredilmezlik  
III- Vazgeçilmezlik

T.C. Anayasası'na göre temel hak ve hürriyetlerin nitelikleri aşağıdakilerden hangisinde birlikte verilmiştir?

- A) I - II    B) I - III    C) II - III    D) I - II - III

3. T.C. Anayasası'na göre, "Anayasa hükümlerinden hiçbiri, Devlete veya kişilere, Anayasa'yla tanınan temel hak ve hürriyetlerin yok edilmesini veya Anayasa'da belirtilenden daha geniş şekilde sınırlandırılmasını amaçlayan bir faaliyette bulunmayı mümkün kılacak şekilde yorumlanamaz."

Bu hükümlere aykırı faaliyette bulunanlar hakkında uygulanacak yaptırımlar, aşağıdakilerden hangisiyle düzenlenir?

- A) Bakanlar Kurulu Kararı
- B) Yönetmelik
- C) Kanun
- D) Tüzük

4. Bakanlar Kurulunun programı, kuruluşundan en geç bir hafta içinde başbakan veya bir bakan tarafından TBMM'de okunur ve güvenoyuna başvurulur. Güvenoyu için görüşmeler tamamlandıktan sonra oylama kaç tam gün geçtikten sonra yapılır?

- A) Bir    B) İki    C) Üç    D) Beş

5. T.C. Anayasası'na göre aşağıdakilerden hangisi Cumhurbaşkanının yasama ile ilgili görev ve yetkilerindedir?

- A) Başbakanı atamak ve istifasını kabul etmek
- B) TBMM tarafından kabul edilen kanunları 15 gün içinde yayımlamak
- C) Gerekli gördüğü hâllerde Bakanlar Kuruluna başkanlık etmek
- D) Milletlerarası anlaşmaları onaylamak ve yayımlamak

6. Aşağıdakilerden hangisi Osmanlı Devleti'nin 20. yüzyılda yaptığı savaşlardan biridir?

- A) 93 Harbi
- B) Kırım Savaşı
- C) Mohaç Savaşı
- D) Trablusgarp Savaşı

7. Kuvayimilliyeye kavramını tanımlayan ifade aşağıdakilerden hangisidir?

- A) Mondros Ateşkes Antlaşması'ndan sonra işgalci devletlere karşı bir tepki olarak ortaya çıkan direniş ruhu ve gücüdür.
- B) Yeni Türk devletinin ilk anayasası olarak kabul edilen yazılı kurallardır.
- C) Temsil Heyetinin ilk yayın organı olan, ulusal istek ve emellerin savunuculuğunu yapan gazetedir.
- D) Mustafa Kemal'in, Başkomutanlık Kanunu'nun kendisine tanıdığı yetkilere dayanarak yayımladığı, halkı maddi ve manevi bütün kaynaklarıyla Kurtuluş Savaşı'na çağıran ulusal vergi yükümlülükleridir.

8. Fert, aile ve sınıf egemenliğine izin vermeyen ve bütün vatandaşların kanun önünde eşitliğini esas alan Atatürk ilkesi aşağıdakilerden hangisidir?

- A) Devletçilik    B) İnkılapçılık
- C) Halkçılık    D) Milliyetçilik

9. Millî Güvenlik Kurulunda alınan kararlar, aşağıdakilerden hangisi tarafından değerlendirilir?
- A) Cumhurbaşkanı  
B) Bakanlar Kurulu  
C) Ordu komutanları  
D) Siyasi parti liderleri
10. Aşağıdakilerden hangisi bakanlık merkez teşkilatını oluşturan birimlerden değildir?
- A) Avukatlık hizmetleri birimi  
B) Danışma ve denetim birimi  
C) Ana hizmet birimi  
D) Yardımcı birim
11. “Özel kanun veya statü ile kurulan, iktisadi devlet teşekkülleri ve kamu iktisadi kuruluşları ile bunların müessese, ortaklık ve iştirakleri veya özel hukuki, mali ve idari statüye tabi, hizmet bakımından yerinden yönetim kuruluşları şeklinde düzenlenir.” ifadeleri ile aşağıdaki kuruluşlardan hangisinin nitelikleri açıklanmıştır?
- A) Bağlı kuruluş                      B) Meslek kuruluşu  
C) Hizmetsel kuruluş                D) İlgili kuruluş
12. Aşağıdakilerden hangisi, taşra teşkilatı ilçe kuruluşlarının hiyerarşik kademeler ve birim unvanları içinde yer almaz?
- A) Kaymakam                            B) Mühendislik  
C) Memurluk                             D) Şube Müdürlüğü
13. Aşağıdakilerden hangisi, üniversitenin organlarından biri değildir?
- A) Rektör  
B) Senato  
C) Üniversite Genel Sekreteri  
D) Üniversite Yönetim Kurulu
14. 657 sayılı Devlet Memurları Kanunu’na göre “Amir, mahiyetindeki memurlara hakkaniyet ve eşitlik içinde davranır, yetkisini kanun, tüzük ve yönetmeliklerde belirtilen esaslar içinde kullanır.” hükmü aşağıdakilerden hangisinin kapsamı içinde yer alır?
- A) Ödevler ve Sorumluluklar  
B) İstihdam Şekilleri  
C) Genel Haklar  
D) Temel İlkeler
15. 657 sayılı Devlet Memurları Kanunu’nda memurlar için kaç hizmet sınıfı öngörülmüştür?
- A) 7                      B) 8                      C) 10                      D) 12
16. 657 sayılı Devlet Memurları Kanunu’na göre aşağıdaki boş kadrolardan hangisine açıktan vekil atanamaz?
- A) Tabiplik  
B) Avukatlık  
C) Veterinerlik  
D) Mühendislik ve mimarlık
17. 657 sayılı Devlet Memurları Kanunu’na göre ticaret yapan veya Devlet memurlarına yasaklanan diğer kazanç getirici faaliyetlerde bulunan memurlara aşağıdaki cezalardan hangisi verilir?
- A) Kademe ilerlemesinin durdurulması  
B) Aylıktan kesme  
C) Kınama  
D) Uyarma
18. 657 sayılı Devlet Memurları Kanunu’na göre aşağıdakilerden hangisi Devlet memurlarına verilen disiplin cezalarından değildir?
- A) Uyarma  
B) Kınama  
C) Aylıktan kesme  
D) Kademe indirilmesi

19. 657 sayılı Devlet Memurları Kanunu'na göre, olağanüstü hâl, sıkıyönetim, seferberlik ve savaş hâlinde veya genel hayata müessir afetlere uğrayan yerlerdeki Devlet memurları yerlerine atananlar gelip işe başlamadıkça görevlerini bırakamazlar. Buna uymadan görevinden çekilenlere aşağıdaki yaptırımlardan hangisi uygulanır?

- A) Hiçbir surette Devlet memurluğuna alınmazlar.
- B) 6 ay geçmedikçe memuriyete tekrar dönemezler.
- C) 2 yıl geçmedikçe memuriyete tekrar dönemezler.
- D) 1 yıl geçmedikçe memuriyete tekrar dönemezler.

20. Aşağıdakilerden hangisi iki noktanın (:) kullanımını ile ilgili değildir?

- A) Kendisinden sonra örnek verilecek cümlelerin sonuna konur.
- B) Edebî eserlerdeki karşılıklı konuşmalarda, konuşan kişinin adından sonra konur.
- C) Kendisinden sonra açıklama yapılacak cümlelerin sonunda konur.
- D) Hitap için kullanılan kelimelerden sonra konur.

21. Aşağıdaki cümlelerden hangisinde belirtisiz nesne kullanılmamıştır?

- A) "Küçük bir çirak tutmalıyız." derdi.
- B) Bunu bana küçük bir çocuk anlattı.
- C) Sana güzel bir şiir okumak istiyorum.
- D) Senelerden beri bir leylek görmüyordum.

22. Aşağıdakilerden hangisi olumlu cümledir?

- A) Bakkalda günlük süt yoktu.
- B) İşçiler işe zamanında başlamadılar.
- C) Arkadaşımın kızı çok yaramaz değildir.
- D) Birtakım sebepler sıralayıp özür diliyordu.

23. Aşağıdakilerden hangisi Ural - Altay Dil Ailesi'nin "Altay Kolu"ndandır?

- A) Fince
- B) Macarca
- C) Japonca
- D) Samoyed dilleri

24. Resmî yazılarda imza ile ilgili aşağıdaki bilgilerden hangisi yanlıştır?

- A) İmza sahibinin adının baş harfi, soyadının ise bütün harfleri büyük yazılır.
- B) İmza sahibinin adı ve soyadının altına makam adı yazılır.
- C) İmza sahibinin adı ve soyadı büyük harflerle yazılır.
- D) İmza, ad ve soyadın üstüne atılır.

25. Halkla ilişkiler çalışmalarının hangi aşamasında "araştırmada kullanılacak araç ve yöntemlerin ne derece güvenilir olduğunun tespiti" yapılmaktadır?

- A) Bilgi toplama
- B) Planlama
- C) Uygulama
- D) Değerlendirme

26. Aşağıdakilerden hangisinde temel ilke olarak iki yönlü bir iletişim gerekmektedir?

- A) Reklam
- B) Propaganda
- C) Halkla ilişkiler
- D) Duyuru

27. Kamu görevlilerinin gerçek veya tüzel kişilere karşı aşağıdaki hangi muamele ve uygulamaları hizmet kayırmacılığı olarak nitelendirilmez?

- A) Eşit mesafede olmamak
- B) Ayrıcalık göstermek
- C) Öncelik vermek
- D) Tarafsız olmak

28. Aşağıdakilerden hangisi kamu görevlilerinden beklenen başlıca etik davranışlardan değildir?

- A) Kamu kaynaklarını kişisel çıkar için kullanmak
- B) Kamu görevinin dışında gelir getirici bir işle uğraşmak
- C) Meslektaşlarına ve hizmetten yararlanarlara içten saygı göstermek ve tarafsız olmak
- D) Davranış ve kararlarından dolayı doğacak sonuçların sorumluluğunu üstlenmek

29. Aşağıdakilerden hangisi, hediye olarak alınabilir?

- A) Halka açık yarışmalarda, kampanyalarda kazanılan ödül veya hediyeler
- B) Hizmetten yararlananların vereceği her türlü eşya, giysi, takı veya gıda türü hediyeler
- C) Görev yapılan kurumla iş veya hizmet ilişkisi içinde olanlardan alınan borçlar
- D) Taşınır veya taşınmaz mal veya hizmet satın alırken veya satarken piyasa fiyatına göre makul olmayan bedeller üzerinden yapılan işlemler

30. Etik davranış ilkelerine aykırılık iddiasıyla, Kamu Görevlileri Etik Kuruluna yapılacak başvuru usulü ile ilgili aşağıdaki bilgilerden hangisi yanlıştır?

- A) Başvuru en az genel müdür, eşiti ve üstü görevliler için yapılır.
- B) Başvuru dilekçeleri posta yoluyla da Kurula gönderilebilir.
- C) Başvuru dilekçelerinin daktilo ile yazılması şartı aranmaz.
- D) Hiçbir şekilde sözlü başvuru yapılamaz.

31. Ardışık iki direk açıklığı arasındaki eğim farkı (max ve min )  $\pm tg \beta$  ise, seyir teli ile yol arasındaki eğim farkı aşağıdakilerden hangisi olmalıdır?

- A)  $\pm tg \beta/2$
- B)  $\pm tg \beta/4$
- C)  $\pm 2tg \beta$
- D)  $\pm 3tg \beta$

32. Katener sisteminde direk açıklıkları hesaplanırken aşağıdakilerden hangisi dikkate alınmaz?

- A) İletkenlerin değerleri
- B) Yolun geometrik yapısı
- C) Pantograf genişliği
- D) Ankraj temeli

33. Toprak setleri ve viyadükleri gibi şiddetli rüzgâra maruz kalacak hatlardaki en fazla direk açıklığı kaç metre olmalıdır?

- A) 54
- B) 48
- C) 36
- D) 32

34. Kilometrenin artış yönünde % 10 aşağı eğimli bir yolda, km 5+120'deki noktanın kırmızı Kotu 6012 mm'dir.

Bu yolun km 5+110'daki direğinin kırmızı kotu kaç mm'dir?

- A) 6002
- B) 6022
- C) 6112
- D) 6222

35. Direklerin tipi belirlenirken aşağıdakilerden hangisi dikkate alınmaz?

- A) Ağırlıklar
- B) Direk temeli
- C) Rüzgâr kuvveti
- D) Radyal gerilme kuvveti

36. Germe kuvveti 1200 kg olan seyir telinin palanga çevirme oranı 1/5'tir.

Yukarıda verilenlere göre toplam kaç kg'lık ağırlık kullanılmalıdır?

- A) 200
- B) 240
- C) 250
- D) 300

37. Katener sistemlerinde iki etabın mekaniksel olarak ayrıldığı, elektriksel olarak birleştirildiği bölüm aşağıdakilerden hangisidir?

- A) Antişöminman
- B) Nötr bölge
- C) Seksiyonman
- D) Ekipman

38. Doğrudan besleme sisteminde dönüş akımı ray ve topraktan ise aşağıdakilerden hangisi söylenemez?

- A) Bakım kolaydır.
- B) Ray potansiyeli yüksektir.
- C) Arıza noktasının tespiti zordur.
- D) Haberleşme empedansı yüksektir.

39. Hızlara göre katener sistemlerinde Y halatı aşağıdaki sistemlerden hangisinde bulunmaktadır?

- A) RE 100                      B) RE 160  
C) RE 200                      D) RE 250

40. Bir yolda kurbun başından sonuna olan yatay doğrunun mesafesi 40 m ve kurb yarıçapı 1000 m olduğuna göre yolun maksimum fleşi kaç metredir?

- A) 0,2      B) 0,4      C) 0,6      D) 0,8

41. İki farklı faz ile beslenen iki bölgenin elektriksel olarak yalıtımını sağlamak amacıyla yapılan bölümlenmeye ne ad verilir?

- A) Etap                              B) Nötr bölge  
C) Ekipman                        D) Seksiyonman

42. Transformatör aşırı ısınma ihbarı veriyorsa aşağıdakilerden hangisi meydana gelmemiştir?

- A) Trafonun içindeki veya dışındaki bağlantı ve kablay iyi değildir.  
B) Sargılarda veya demir çekirdekte kısa devre mevcuttur.  
C) Gerilim düşümü olmuştur.  
D) Trafo aşırı yüklenmiştir.

43. Kablonun elektriksel eş değer devresinde hangi elemanlar bulunur?

- A) R, C, Z, G                      B) R, Z, G, L  
C) C, L, G, Z                      D) R, C, G, L

44. Bir haberleşme hattında aşağıdakilerden hangisi gürültü problemine sebep olmaz?

- A) Çevresel etkiler  
B) Kapasite dengesizlikleri  
C) İletilecek sinyalin frekansı  
D) Direnç dengesizliği

45. Fiberoptik kabloda kaplamanın özelliği ile ilgili aşağıdaki ifadelerden hangisi doğru değildir?

- A) Işığı iletir.  
B) Optik özelliği yoktur.  
C) Polimer veya plastik olabilir.  
D) Fiberi darbe ve şoklardan korur.

46. Fiberde absorblamanın sebebi aşağıdakilerden hangisidir?

- A) Buffer tüplerde dolgu maddesi bulunmaması  
B) Fiberoptik kabloda buffer tüplerin ince olması  
C) Fiberoptik kabloda zırh bulunmaması  
D) Fiber nüvesinde yabancı madde bulunması (bakır, krom, kobalt)

47. Aşağıdakilerden hangisi bir iletim ortamından birden fazla abonenin aynı anda ve aynı hattan telefon, faks, telgraf görüşmelerini ve radyo yayınlarının iletilmesini sağlayan sistemdir?

- A) İletici                              B) Çoklayıcı  
C) Amplifikatör                    D) Repetör

48. Herhangi bir noktada meydana getirilen enerjinin başka bir yere iletilmesine ne ad verilir?

- A) Transmisyon                    B) Yükseltme  
C) Tekrarlama                    D) Senkronizasyon

49. Aşağıdakilerden hangisi bir iletim ortamından birden fazla abonenin aynı anda görüşmesini sağlamaz?

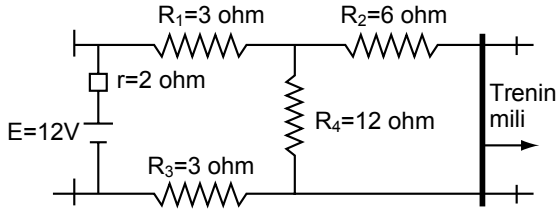
- A) E1 ve T1 PCM Çoklayıcılar  
B) Kuranportör  
C) Egalizör  
D) SDH

50. SDH Çoğullama yapıldığında STM-4 çerçevesinin bit hızı aşağıdakilerden hangisidir?

- A) 155.520 Mbit/s                B) 622.080 Mbit/s  
C) 2488.320 Mbit/s            D) 9953.280 Mbit/s

51. Telefon santralında repartitör (MDF) aşağıdaki amaçlardan hangisi için kullanılır?
- A) Hat çoklaması  
B) Abone tekrarlama  
C) Santral topraklaması  
D) Abone hatlarının telefon santralına irtibatı
52. Abone loop (a-b döngü direnci) direnci kaç ohm'dur?
- A) 600 B) 1250 C) 2500 D) 3000
53. TMI Dispeçer hatlarında dispeçer prizleri kaç kilometre mesafe ile hatta bağlıdır?
- A) 4 B) 3 C) 2 D) 1
54. 5000/2000 uygulama trafoları dispeçer hattına nasıl bağlanır?
- A) Yüksek empedanslı sargı dispeçer hattına düşük empedanslı sargı istasyon telefonuna bağlanır.  
B) 2000 ohm tarafı dispeçer hattına, 5000 ohm sargısı telefon tarafına bağlanır.  
C) Uygulama trafosu dispeçer hattını dispeçer santralına bağlamak için kullanılır.  
D) Hattın sonunu karakteristik empedans ile kapatmak için kullanılır.
55. Koruma iletkeni, işletme elemanlarının aktif olmayan bölümlerini, aşağıdakilerden hangisine bağlamaz?
- A) Elektrik enerji kaynağının topraklanmış noktasına  
B) Potansiyel dengeleme barasına  
C) Topraklayıcılara  
D) Faz sargılarına
56. İnsan vücudu için tehlikesiz akımın sınır değeri kaç miliamper'dir?
- A) 20 B) 30 C) 40 D) 50
57. Topraklama sistemi projelendirilirken toprağın aşağıdaki özelliklerinden hangisi dikkate alınmaz?
- A) Direnci B) Sıcaklığı  
C) Geçirgenliği D) Nem miktarı
58. Katener topraklaması yapıldıktan sonra sinyal sistemi açısından aşağıdakilerden hangisi kontrol edilmelidir?
- A) Anlaşman B) Ray devresi  
C) Hemzemin geçit D) Makas motoru
59. Endüksiyon geriliminin değeri aşağıdakilerden hangisine bağlı değildir?
- A) Akım şiddetine  
B) Paralellik boyuna  
C) İletkenlerin çapına  
D) İletkenler arası açıklığa
60. Aşağıdakilerden hangisi Yüksek Hızlı Tren (YHT) hatlarında kullanılan fiber optik sinyallerin görevleri arasında yer almaz?
- A) Makaslardan sapma yönünü gösterir.  
B) Açık hatta bulunan makaslardan (AVM) trenin geçeceği hızı ve sapma yönünü gösterir.  
C) İstasyonlardaki M tipi makaslardan trenin sapma hızını ve yönünü gösterir.  
D) Mevcut (bulunduğu) bloktaki trenin yapacağı hızı gösterir.
61. Hızı 250 km/s olan tren, sinyal bildirimine bağlı olarak hızını 160 km/s'e düşürecektir. Buna göre tren, 160 km/s hıza hangi sürede düşer ve bu hıza düşerken ne kadar yol alır? (Yolun Eğimi=0, a =1 m/sn<sup>2</sup> , t=2 sn alınacaktır.)
- A) 26 sn - 1672 m B) 26 sn - 1532 m  
C) 25 sn - 3104 m D) 27 sn - 3104 m

62.

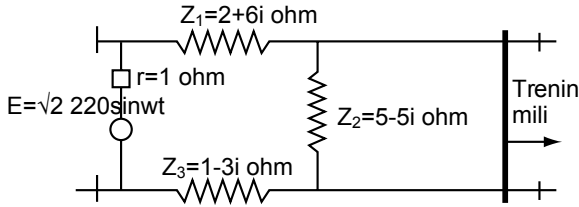


Yukarıdaki şekilde DC kaynaklı bir ray devresi verilmiştir.

Buna göre devreden geçen akım değeri, aşağıdakilerin hangisinde doğru olarak verilmiştir?

- A) 0.5 A                      B) 1 A  
C) 1.5 A                      D) 2 A

63.



Yukarıda AC kaynaklı bir ray devresi verilmiştir.

Buna göre ray devresinden geçen akımın efektif değeri aşağıdakilerin hangisinde doğru olarak verilmiştir?

- A) 50 sin wt                      B) 44 sin wt  
C) 30 sin wt                      D) 20 sin wt

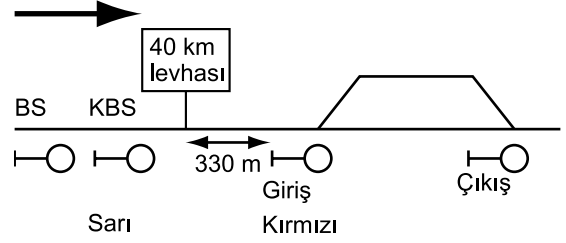
64. Aşağıdaki ray devresi tiplerinden hangisinde, tam kesit ray kırıklığı kesinlikle tespit edilemez?

- A) Dingil sayıcı  
B) Tek ray izoleli ray devresi  
C) Çift ray izoleli ray devresi  
D) Tek ray izoleli eksiz ray devresi

65. Makas motorlarına dışarıdan kol takılı durumda iken, makasın durumuna ait aşağıdaki bilgilerden hangisi doğrudur?

- A) Makas, normal (arıza yok) bildirim verir.  
B) Makas ısıtıcıları arıza konumuna geçer.  
C) Makas, CTC masadan uzaktan kumanda edilemez.  
D) Makas, yerel masadan uzaktan kumanda edilebilir.

66.



ATS sistemi ile teçhiz edilmiş olan tren KBS sinyaline maksimum hızla (120 km/s) yaklaşmaktadır.

Bu duruma ilişkin aşağıdakilerden hangisi doğrudur?

- A) Maksimum hızla yoluna devam eder.  
B) Hızını düşürmesi için bildirim alır, fakat aynı hızla 40 km/s levhasına kadar gider.  
C) Sürücüyü ikaz etmeksizin sistem treni otomatik olarak durdurur.  
D) Sürücü hızını 65 km/s hızın altına düşürmek için bildirim alır.

67. ETCS/ERTMS-ATP sistemi ile donatılmış olan bir tren koruma sisteminde;

- I- Sabit balize gelen bilgiler değişken bilgilerdir.  
II- Değişken balize gelen bilgiler hat meşguliyeti, sinyal bildirileridir.  
III- Merkezi ATP sisteminde bilgiler direkt interlockingden alınmaz.

Yukarıda verilen bilgilerden hangisi/hangileri doğrudur?

- A) Yalnız I                      B) Yalnız II  
C) I - II                      D) I - III

68. Sinyal sistemleri ile ilgili olarak verilen aşağıdaki bilgilerden hangisi yanlıştır?

- A) Sinyal tanzim olurken sinyal sistemi hemen güzergâh tanzimini yapar ilgili sinyali derhal açar.  
B) Güzergâh tanzim olurken, hat üzerinde bulunan makasın veya hemzemin geçidin durumları dikkate alınır.  
C) Otomatik blok kesiminde bulunan hemzemin geçit, CTC veya Lokal masadan direkt olarak tanzim edilemez.  
D) Tanzim edilmiş güzergâh üzerine bir kez daha güzergâh tanzimi yapılmasına sinyal sistemi izin vermez.



69. Aşağıdakilerin hangisi sinyalizasyon yol boyu ekipmanlarından biri değildir?

- A) Makas motoru B) Ray devresi  
C) Hoban izolatörü D) Blok sinyali

70. Yerel kumanda masasından manevra yapılırken sinyallerde aşağıdaki renk bildirilerinden hangisi görülür?

- A) Yeşil B) Sarı-sarı  
C) Sarı-yeşil D) Flaş kırmızı

71. TSİ Kumanda merkezlerinde tren hareketlerini yer ve zaman grafiği olarak kaydeden cihaz aşağıdakilerden hangisidir?

- A) Trengraf B) KOMOD/TU  
C) CDTU D) Protokol printer

72. Aşağıdakilerden hangisi, iş yeri amirlerinin mahiyetindeki çalışanları yetiştirmesiyle ilgili öncelikli görevleri arasında yer almaz?

- A) Eğitim ihtiyaçlarını belirlemek  
B) Öğretim programları geliştirmek  
C) İşbaşı eğitimlerini gerçekleştirmek  
D) İşbaşı eğitimlerinin kayıtlarını tutmak

73. Çalışanlarınıza işletmenizin çeşitli fonksiyonlarını yakından tanıtmak ve onların işle ilgili çok yönlü düşünebilme yetilerini geliştirmek istiyorsunuz.

Bu amacınızı gerçekleştirmenizi sağlayacak en uygun işbaşı eğitimi yöntemi aşağıdakilerden hangisidir?

- A) Şelale B) Modelleme  
C) İş değiştirme D) Yönlendirme

74. Aşağıdakilerden hangisi, iş yeri intibak eğitiminin personele yönelik temel hedefleri arasında yer almaz?

- A) İş yerinin çalışma kültürünü tanıtmak  
B) Resmî iletişim kanallarını öğretme  
C) Yeni iş yerine alıştırmak  
D) Meslek edindirme

75. Aşağıdakilerden hangisi, işbaşı eğitiminin iş dışı eğitimine göre güçlü yanlarından biridir?

- A) Öğrenmeye tam olarak odaklanabilmeyi sağlaması  
B) Öğrenilenleri hemen işe uygulama olanağı sağlaması  
C) Diğer birimlerden gelen personel ile tanışma fırsatı sağlaması  
D) Yeni fikirlerin ortaya çıkmasını sağlayacak bağlantıları kurma fırsatı sağlaması

TEST BİTTİ.

CEVAPLARINIZI KONTROL EDİNİZ.

### SINAV SÜRESİNCE UYULACAK KURALLAR

- 1. Adaylar, sınav kurallarına ve salon görevlilerinin tüm uyarılarına uymak zorundadırlar. Kurallara ve uyarılara uymayan adayların sınavları geçersiz sayılacaktır.**
- 2. Sınav başladıktan sonra adayların salon görevlileri ve birbirleri ile konuşmaları, kalem, silgi vb. şeyleri istemeleri yasaktır.**
- 3. Adaylar sınav süresince, sınav giriş belgesi ile birlikte kimlik belgelerinden birini (nüfus cüzdanı, pasaport veya sürücü belgesini) masalarının üzerinde bulundurmamak zorundadırlar.**
- 4. Sınav evraklarını teslim etmeyen, soru kitapçıklarının sayfalarından bir kısmını eksik teslim edenlerin sınavları geçersiz sayılacaktır.**

### SALON GÖREVLİLERİNCE SINAV BAŞLAMADAN ÖNCE ADAYLARA YAPILACAK SON UYARI

- Soracağınız bir şey var mı? Varsa, şimdi sorunuz.
- Sınav başladıktan sonra sorularınıza cevap verilmeyecektir.
- Başlama zilini bekleyiniz.
- Hepinize başarılar dileriz.

**(Salon başkanı başlama ve bitiş saatini tahtaya yazacaktır.)**

**Bu kitapçığın her hakkı saklıdır. Hangi amaçla olursa olsun, kitapçığın tamamının veya bir kısmının Millî Eğitim Bakanlığı Yenilik ve Eğitim Teknolojileri Genel Müdürlüğünün yazılı izni olmadan kopya edilmesi, fotoğraflarının çekilmesi, bilgisayar ortamına alınması, herhangi bir yolla çoğaltılması, yayımlanması veya başka bir amaçla kullanılması yasaktır. Bu yasağa uymayanlar, doğabilecek cezai sorumluluğu ve kitapçığın hazırlanmasındaki mali külfeti peşinen kabullenmiş sayılır.**

**12 ŞUBAT 2012 TARİHİNDE YAPILAN**  
**ULAŞTIRMA, DENİZCİLİK VE HABERLEŞME BAKANLIĞI DEVLET DEMİRYOLLARI GENEL MÜDÜRLÜĞÜ**  
**PERSONELİNE YÖNELİK GÖREVDE YÜKSELME SINAVI**  
**3. GRUP: TESİSLER SERVİS MÜDÜR YARDIMCISI**  
**A TEST KİTAPÇIĞI CEVAP ANAHTARI**

1. B	26. C	51. D
2. D	27. D	52. B
3. C	28. B	53. C
4. A	29. A	54. A
5. B	30. D	55. D
6. D	31. C	56. A
7. A	32. D	57. C
8. C	33. A	58. B
9. B	34. C	59. C
10. A	35. B	60. D
11. D	36. B	61. A
12. B	37. D	62. B
13. C	38. C	63. B
14. A	39. A	64. A
15. C	40. A	65. C
16. B	41. B	66. D
17. A	42. C	67. B
18. D	43. D	68. A
19. A	44. C	69. C
20. D	45. A	70. D
21. B	46. D	71. A
22. D	47. B	72. B
23. C	48. A	73. C
24. C	49. C	74. D
25. A	50. B	75. B